

2010年 3月 1日

佐久間康夫
日本医科大学大学院医学研究科
システム生理学分野
113-8602文京区千駄木1-1-5
Phone 03-3824-6640/Fax 03-5685-3055
E-mail: ysakuma@nms.ac.jp
URL: <http://www.nms.ac.jp/nms/seiri1/>
(教材が色々おいてあります)

性と生殖

学習の目標

男女の生殖内分泌調節に見られる生理学的相違とその神経内分泌学的基盤について理解する

1. 性差・性的二型性 (sex difference , sexual dimorphism)

1-1 生理学的性差

1) 内分泌学的性差

性周期の有無 (=エストロゲンの正のフィードバックの有無)

2) 行動学的性差

3) 認知機能などに見られる性差

1-2 形態学的性差

2. 性分化

2-1 性分化の階層性 (核型と表現型)

2-1 Default は女性である

2-2 性ホルモンによる活性化

1) 形成的作用と活性化作用

性分化の **critical period**

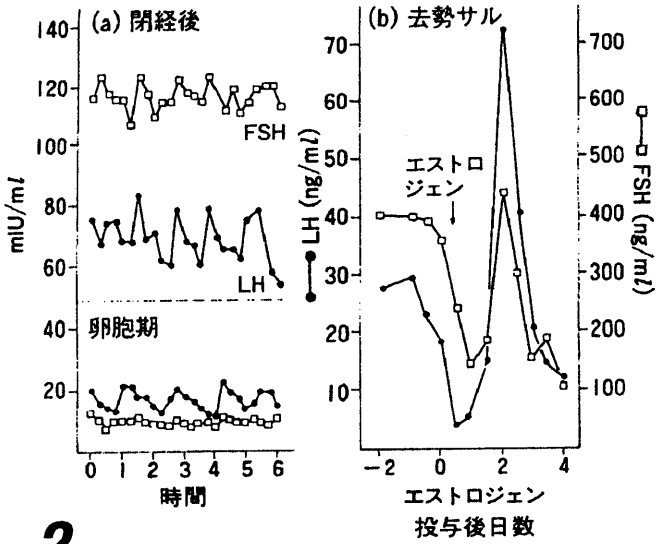
2) 内部生殖器の性分化

3) 外部生殖器の性分化

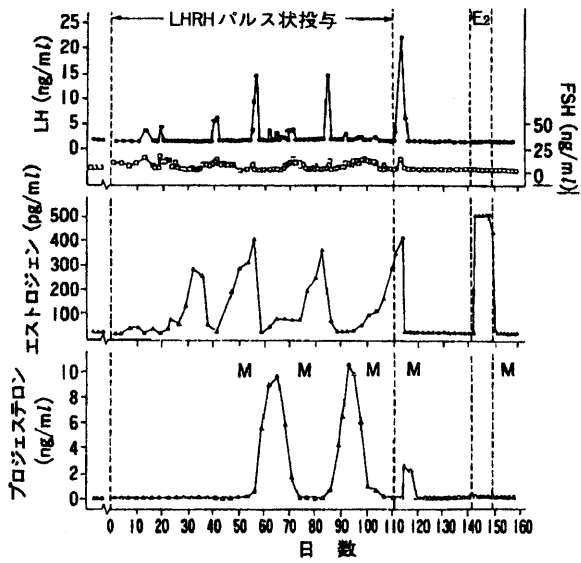
4) 脳の性分化 = アロマターゼ仮説

3. 性分化の異常

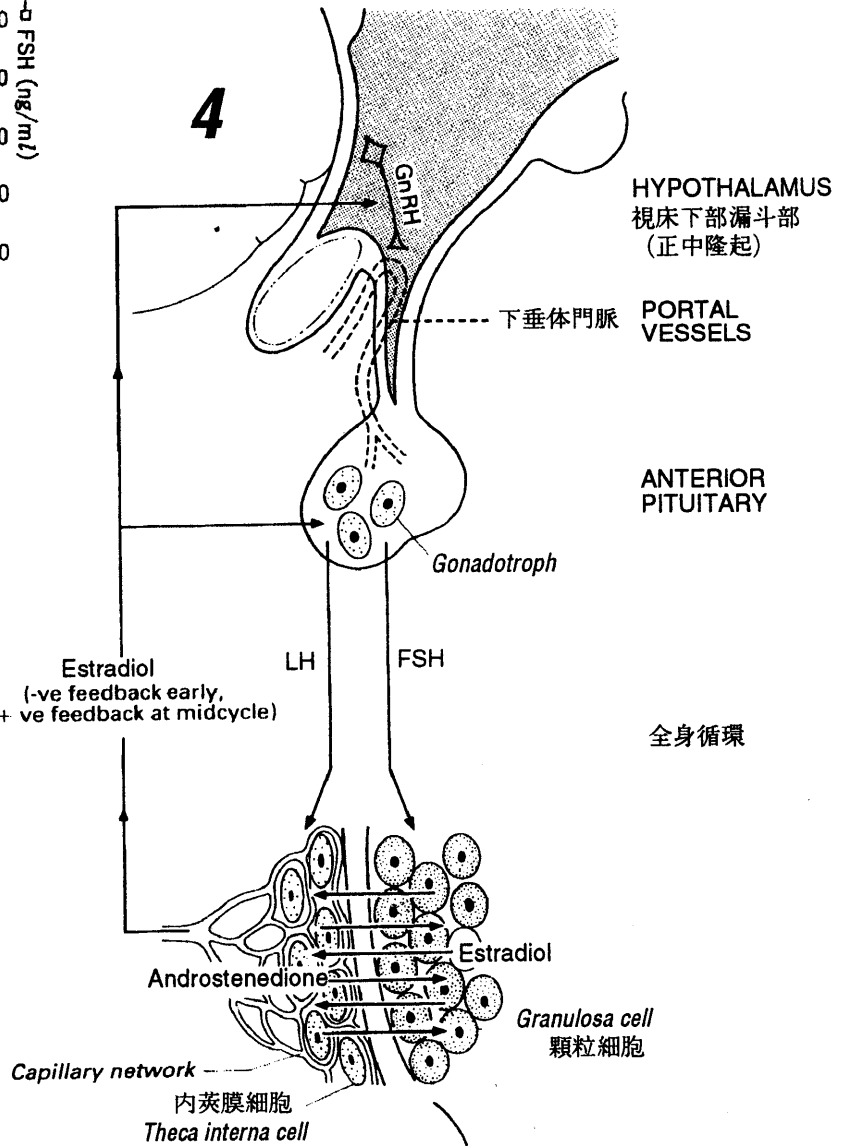
1



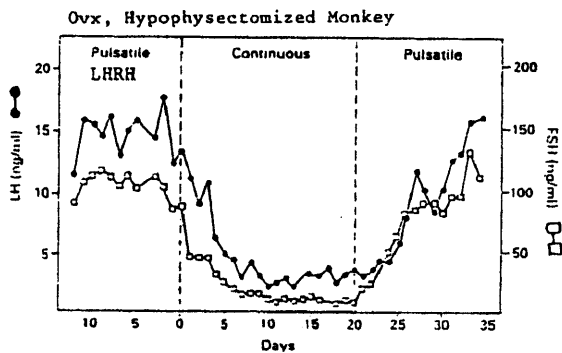
2



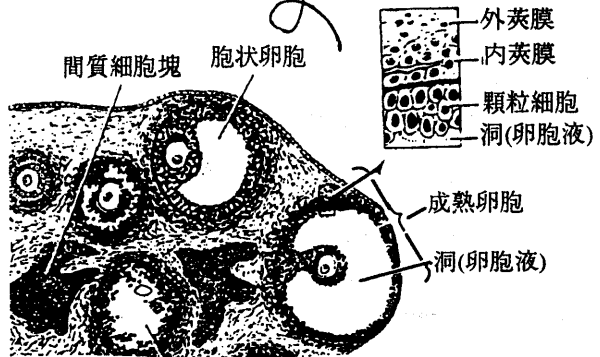
4



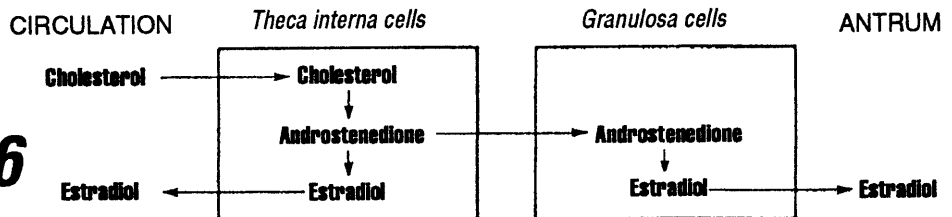
3



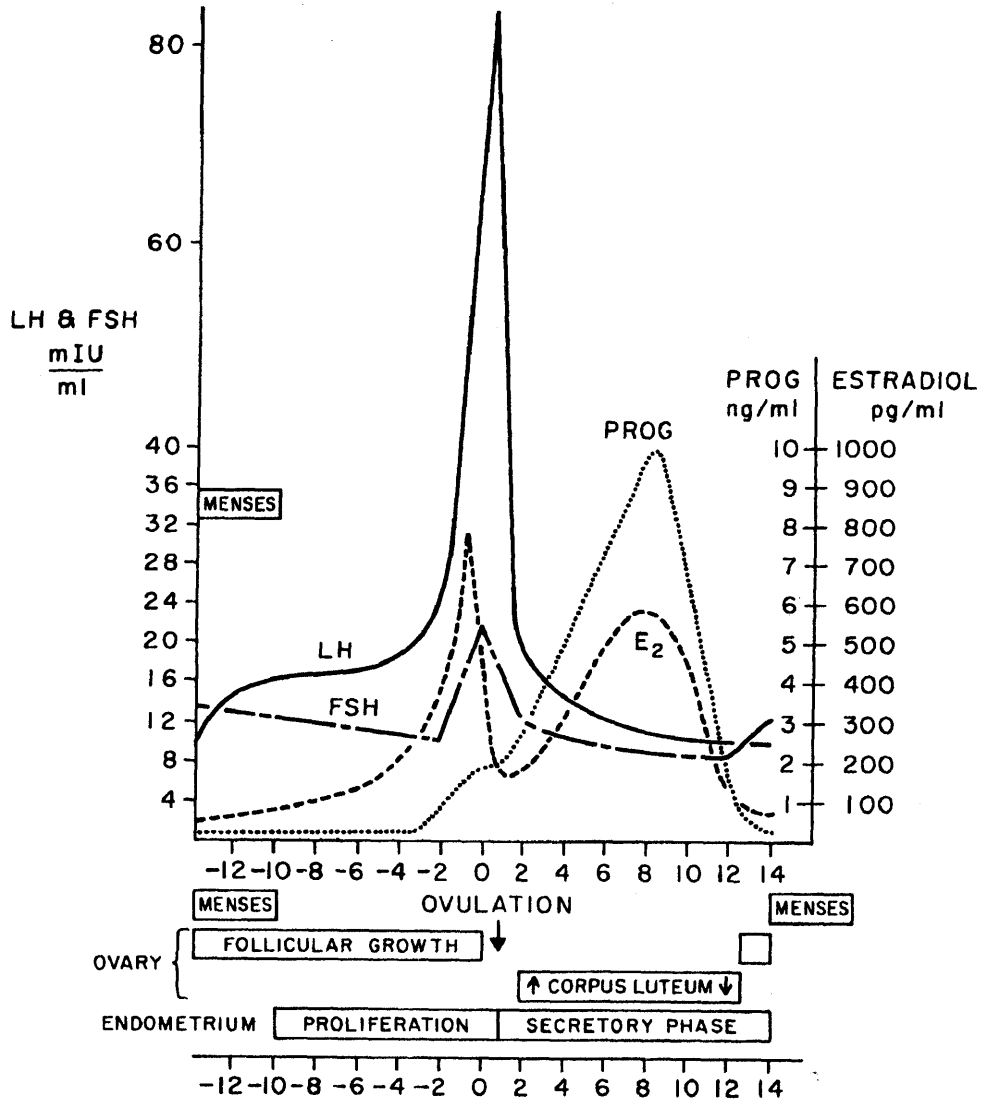
5



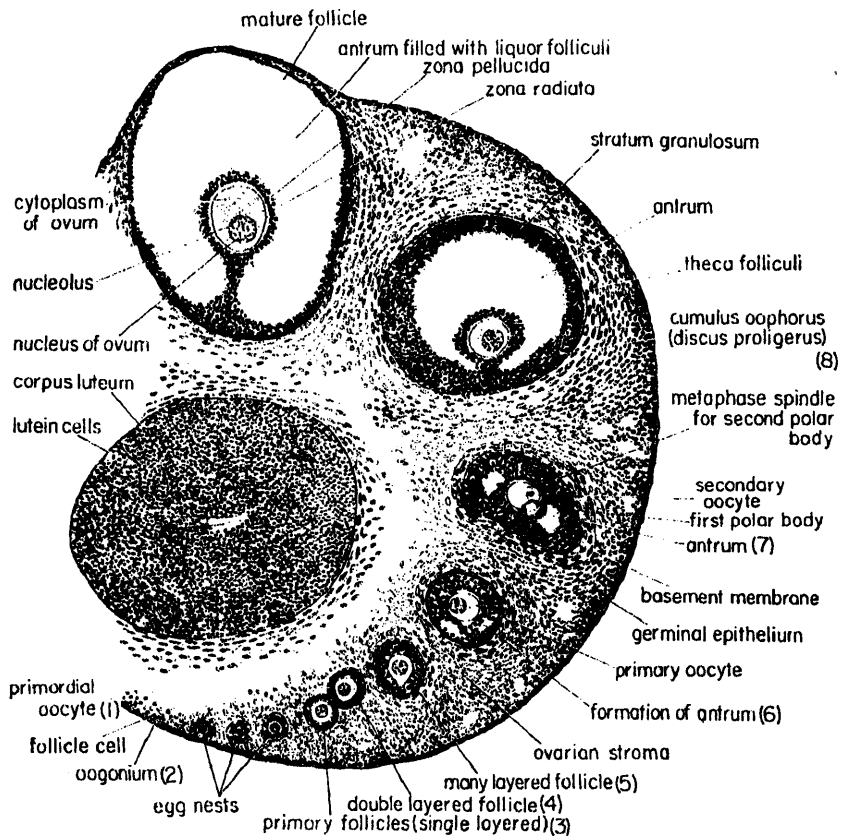
6

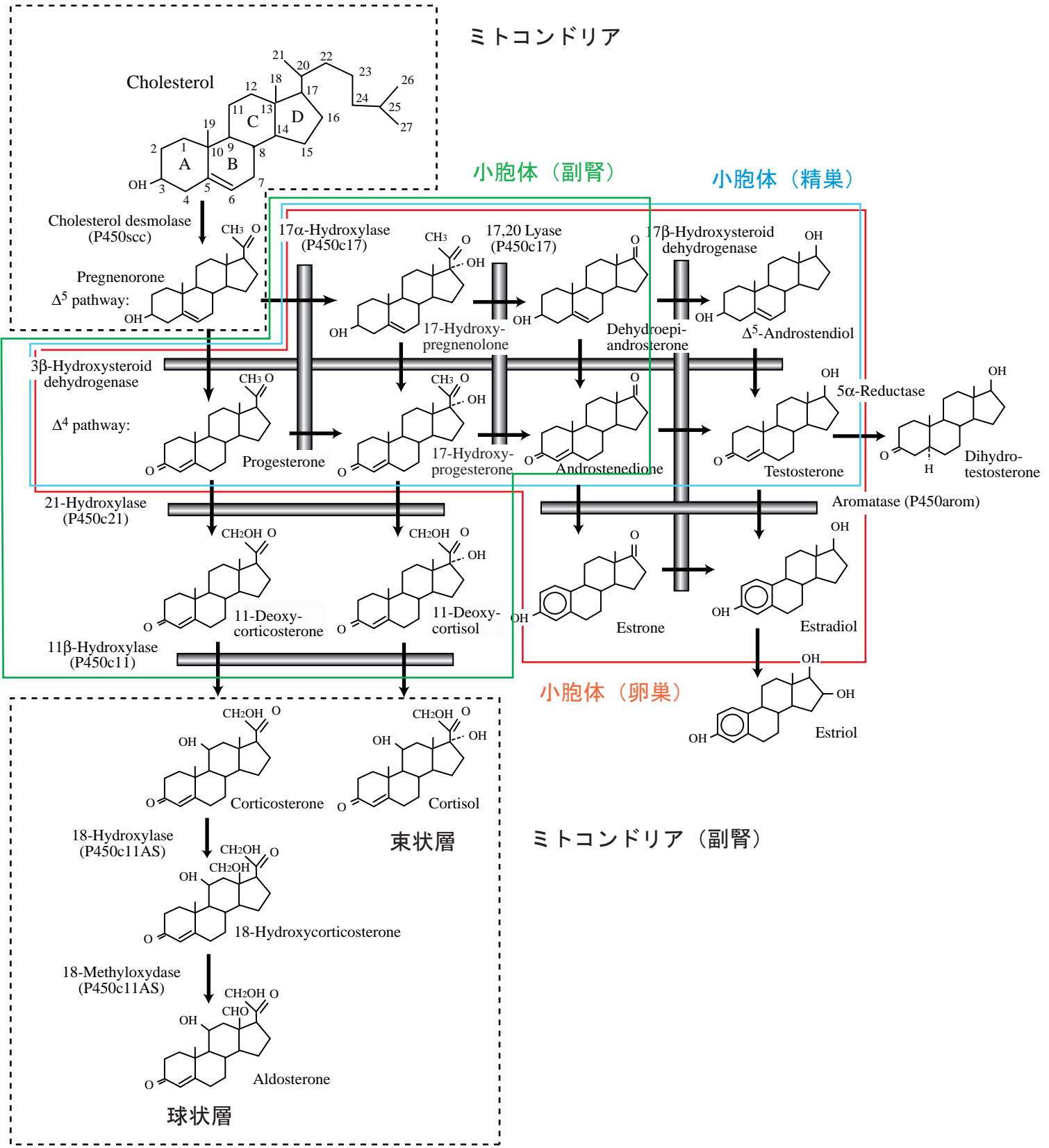


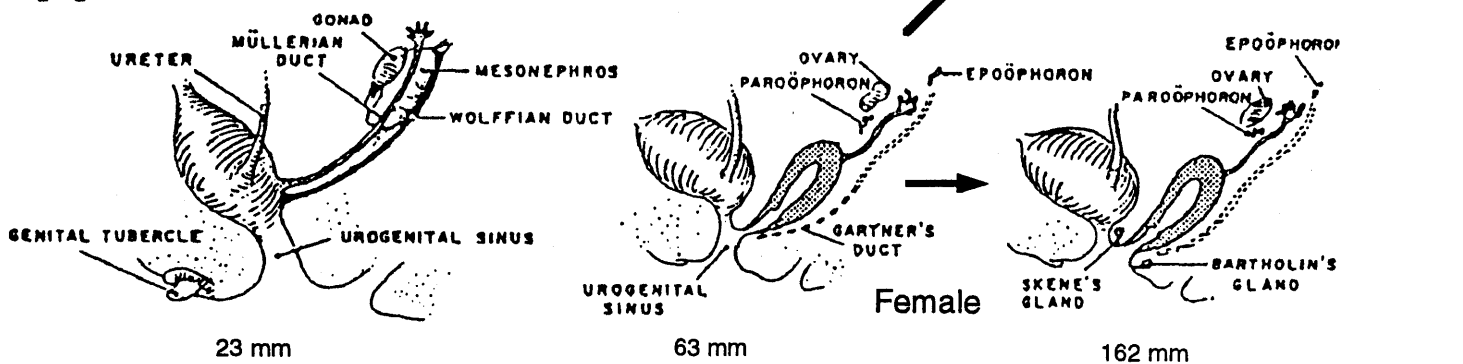
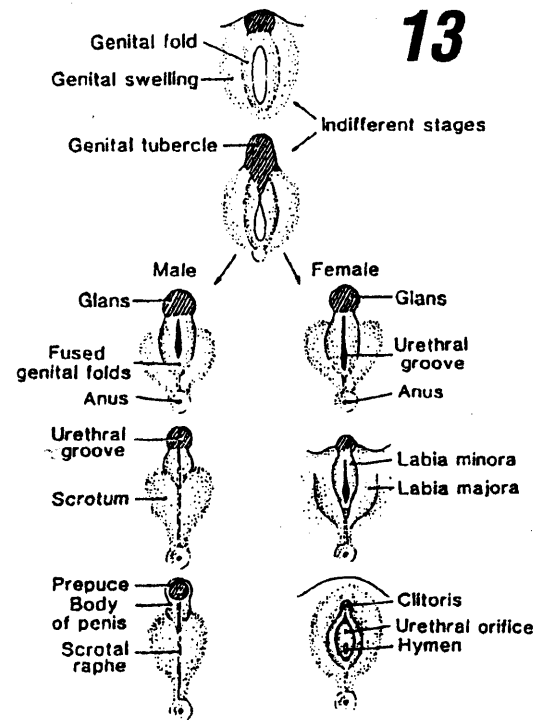
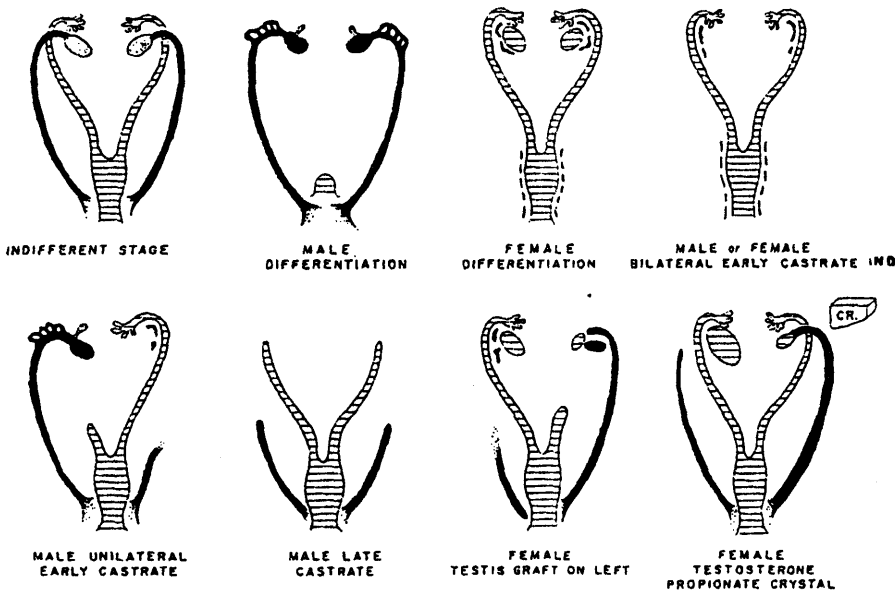
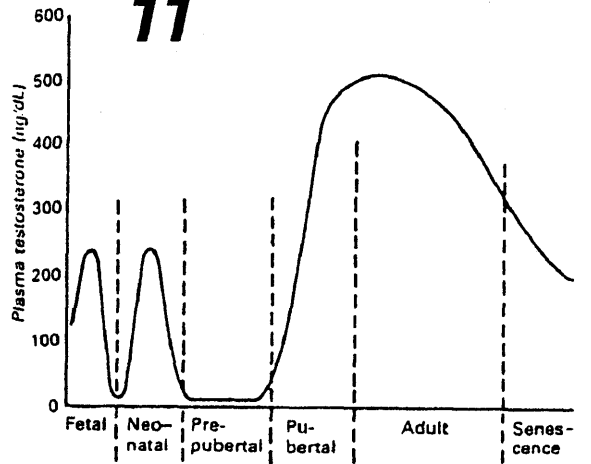
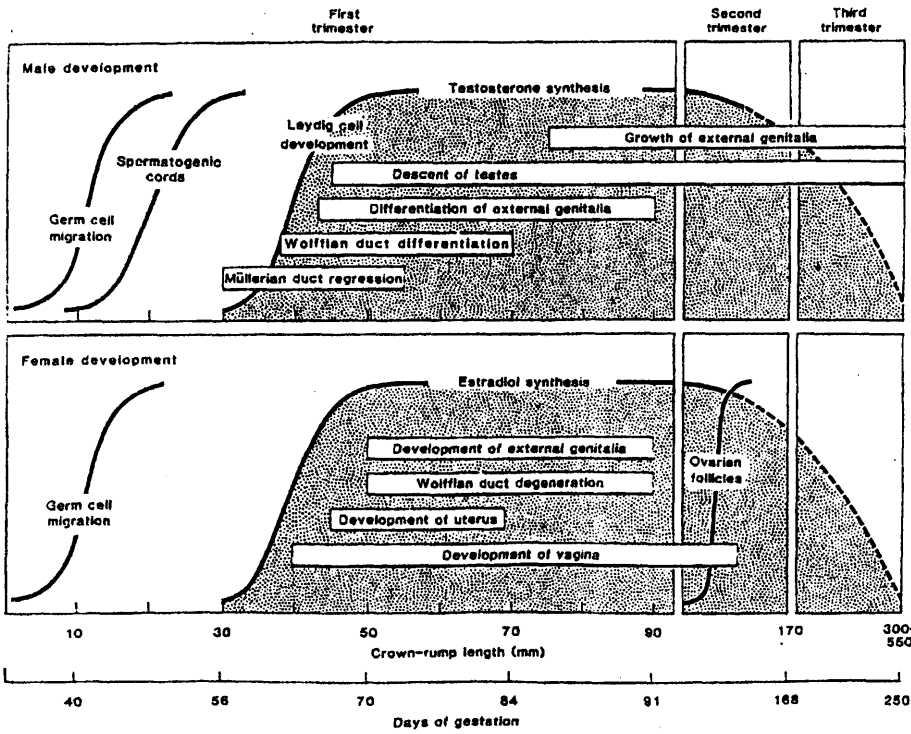
7



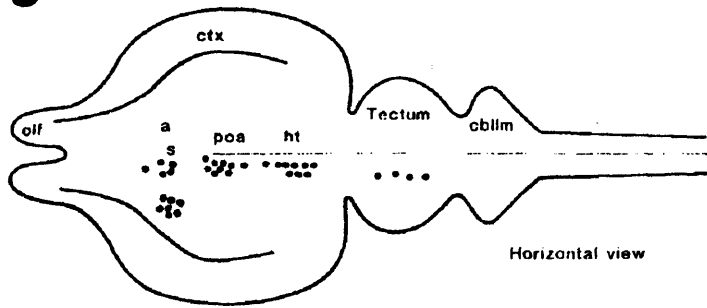
8



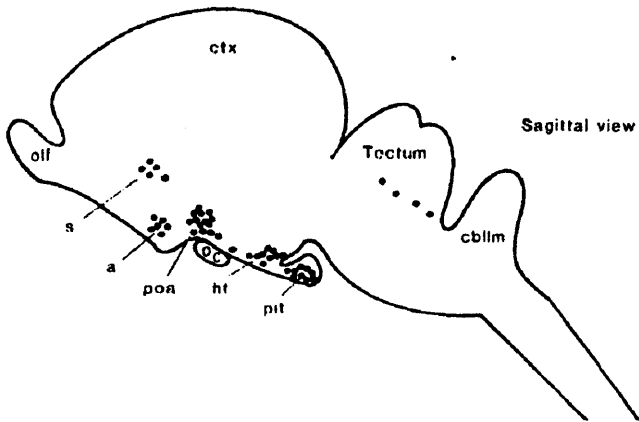




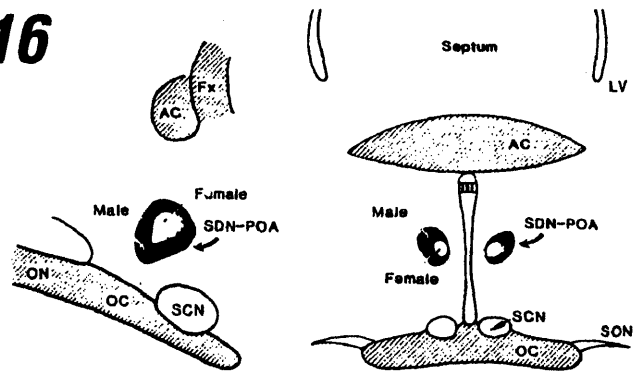
15



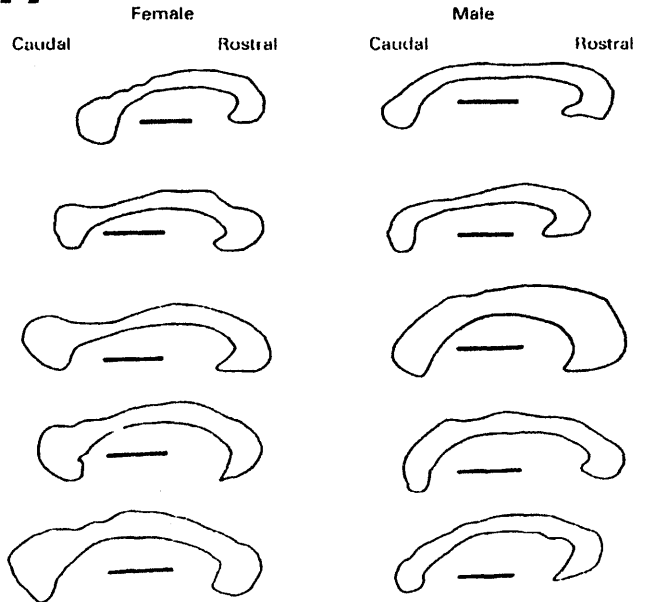
Telencephalon Diencephalon Mesencephalon Rhombencephalon Spinal cord



16

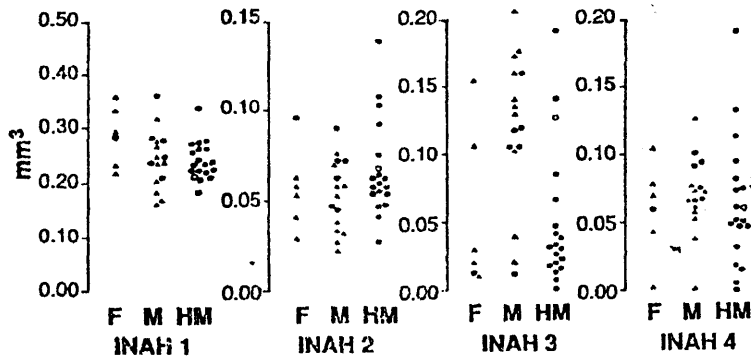
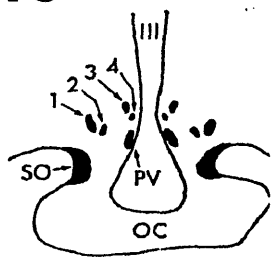


17



Scale: 2 cm

18

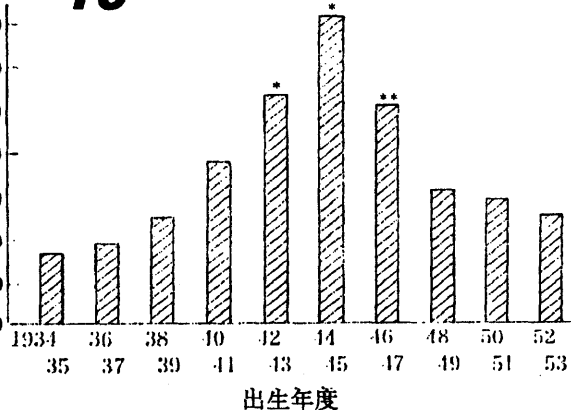


INAH: Interstitial nucleus of the anterior hypothalamus

Le Vay, S.: A difference in hypothalamic structure between heterosexual and homosexual men. Science 253: 1034-1037, 1991

人口10万人当たりの同性愛の男子の数

19



20

